

Nom de la zone humide : Prairie humide relictuelle vers les Baralles

Typologie : Prairie humide (6)

Commune : MAS-DE-LONDRES - Les Londres (7)

Sol caractéristique des zones humides : oui

Visite : entité visitée (observations de terrain disponibles)

Habitat caractéristique des zones humides : oui

Superficie : 0.57 hectares

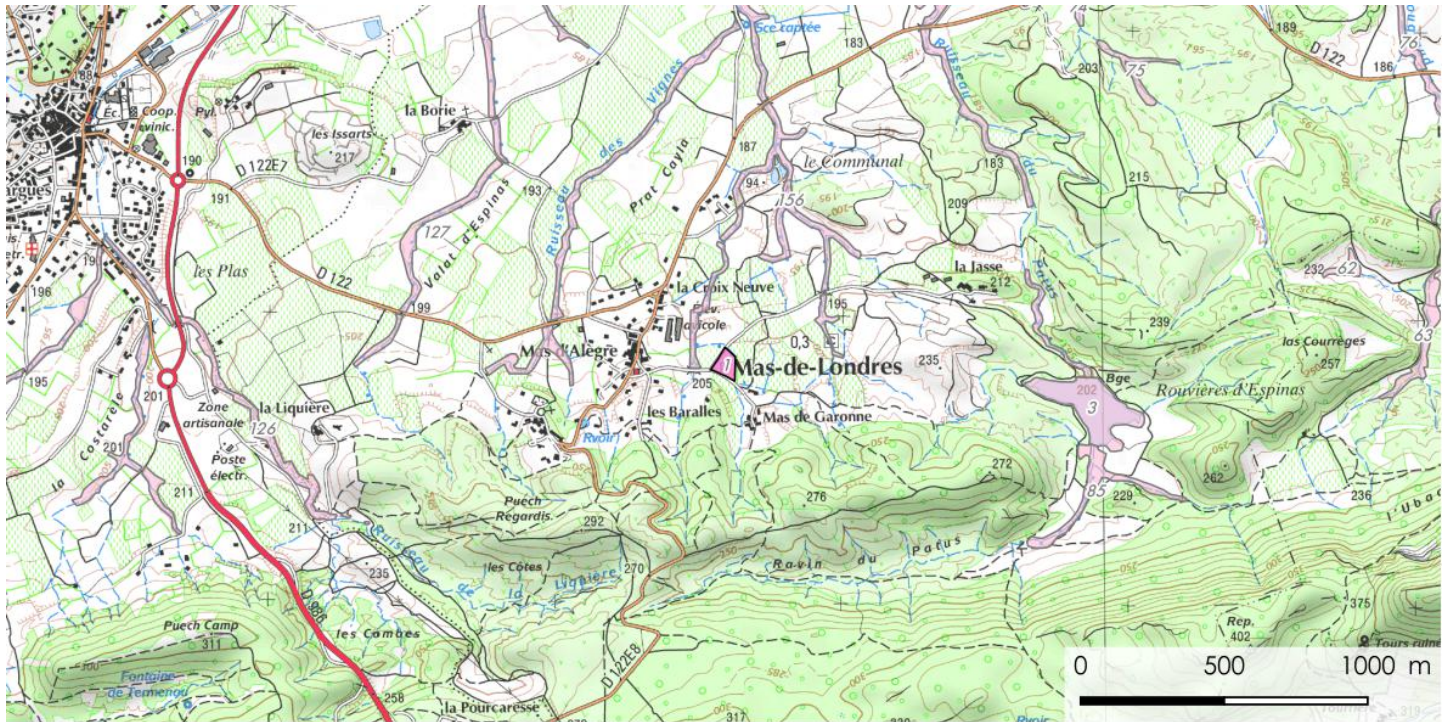
Etat global de la zone humide : non renseigné

Commentaire :

Note globale des fonctions : Modéré

Note globale des pressions : Modéré

Priorisation d'intervention de la collectivité publique : Fort



Enjeux pour les fonctions des zones humides :

Fonction hydraulique/hydrologique :

- E1 : Non observé (lit mineur non incisé et absence de berges abruptes)
- E2 : Non concerné (submersion constatée, selon la couche TRI_BEZI_INONDABLE)
- E3 : Non concerné (zone humide incluse dans une zone inondable selon l'Atlas des Zones Inondables)
- E4 : Non observé (végétation arborée dense - dissipation de l'énergie de crue)
- E5 : Non concerné (zone humide située en amont de bassin versant, sur des cours d'eau de classe 5 ou 6 selon la BD CARTHAGE)
- E6 : Fonction observée (traces d'hydromorphie dans les 50 cm - soutien d'étiage)
- E7 : Fonction assurée (zone humide incluse dans un secteur répertorié d'érosion ou d'atterrissement)
- E16 : Non concerné (zone humide dans une zone d'expansion de crues - ZEC)

Fonction physique/biogéochimique :

- E8 : Fonction observée (végétation participant à l'épuration)
- E9 : Non concerné (présence d'horizon histique selon la BD SOL-LR)
- E10 : Fonction assurée (qualité du contexte piscicole jugé Bon à Très bon selon le SANDRE)

Fonction biologique/écologique :

- E11 : Non observé (état des masses d'eau superficielles - carto)
- E12 : Non concerné (intersection avec segment de classement de continuité écologique - liste 1)
- E13 : Non concerné (intersection avec une ZNIEFF)
- E14 : Fonction assurée (présence d'espèces végétales à enjeu local de conservation notable)
- E15 : Non concerné (présence d'espèces animales à enjeu local de conservation notable)

Critères de pondération de la note des enjeux :

- ECP1 : x 1,5 (surface entre 0,1 et 1 ha)
- ECP2 : x 1,5 (discontinuité géographique)
- ECP3 : x 1,5 (dans un périmètre de protection éloigné)

Pressions sur les zones humides :

Pressions liées à l'agriculture :

- P1 : Fonction observée (présence de canaux et fossés)
- P2 : Fonction observée (présence de terres labourées à proximité)
- P3 : Non observé (dégradation par le bétail)
- P4 : Fonction observée (entretien mécanique dégradant)
- P5 : Non observé (pompage ou irrigation à proximité)
- P6 : Non observé (présence d'un plan d'eau bordant la zone humide)
- P7 : Pression identifiée (proximité de cultures à fort usage de produits phytosanitaires et intrants selon le RGP)
- P19 : Non concerné (pression agricole supérieure à la valeur 1.34 selon la carte dédiée)

Pressions liées aux infrastructures et à l'urbanisation :

- P10 : Non observé (route, gazoduc, voie ferrée...)
- P11 : Non concerné (pression agricole supérieure à la valeur 1.34 selon la carte dédiée)
- P12 : Non observé (captage AEP à proximité)
- P13 : Non concerné (proximité d'un captage AEP superficiel en amont - qui prélève une certaine quantité d'eau)
- P14 : Non observé (remblais ou décharges sauvages)
- P15 : Non observé (pollution organique ou chimique)
- P17 : Non observé (cours d'eau canalisé)
- P18 : Non observé (présence d'un ouvrage dans la zone humide)

Pressions liées à un désordre écologique ou aux usages :

- P8 : Non observé (dégradation par les sports mécaniques)
- P9 : Non observé (dégradation liée à des accès pour les loisirs)
- P16 : Non concerné (présence d'espèces végétales invasives perturbant le bon fonctionnement des écosystèmes)

Critères de pondération de la note des pressions :

- PCP1 : x 1 (zonage du PLU non connu)
- PCP2 : x 1 (aucune STEP à proximité)
- PCP3 : x 1,5 (niveau global des pressions moyen)



Aperçu de la prairie humide (projet d'urbanisation ?), le 17/05/2017 par Jérémy Cuvelier.



Anacamptis coriophora au sein de la prairie humide, espèce protégée au niveau national, le 17/05/2017 par Jérémy Cuvelier.



Rédoxisol, sol hydromorphe au niveau de la prairie humide, le 17/05/2017 par Jérémy Cuvelier.



Traces d'hydromorphie (couleur rouille) s'intensifiant en profondeur, caractéristiques des sols hydromorphes, le 17/05/2017 par Jérémy Cuvelier.



Présence de traits réductiques (gley, couleur grise) à partir de 60 cm, le 17/05/2017 par Jérémy Cuvelier.



en aval du pont de la RD153, le 20/07/2017 par Jérémy Cuvelier.

Pédologie :

Id	Type de sol	Sondage	Hydromorphie	Nappe	Commentaire
7	Colluviosol-rédoxisol	Positif	25	100	colluviosol redoxisol reductique

Les espèces à enjeu patrimonial sont indiquées en gras, avec les éléments d'information suivants :

- An.1 : espèce inscrite à l'annexe 1 de la Directive européenne 79/409 dite directive oiseaux,
- An.2 et An.4 : espèce inscrite à l'annexe 2 ou l'annexe 4 de la directive européenne 92/43 dite directive habitats-faune-flore,
- F : espèce protégée en France,
- Znieff : espèce importante pour la désignation régionale des Zones Naturelles d'Intérêt Ecologique, Faunistique et Floristique.

Liste des espèces associées à la zone humide :

Flore :

Anacamptis laxiflora (Lam.) R.M.Bateman, Pridgeon & M.W.Chase, 1997
Carex otrubae Podp., 1922
Epilobium tetragonum L., 1753
Fraxinus angustifolia Vahl, 1804
Mentha suaveolens Ehrh., 1792
Populus alba L., 1753
Populus nigra L., 1753
Ranunculus repens L., 1753
Scirpoides holoschoenus (L.) Soják, 1972

Faune :**Sources des observations :**

Jean-Laurent Hentz (BE)