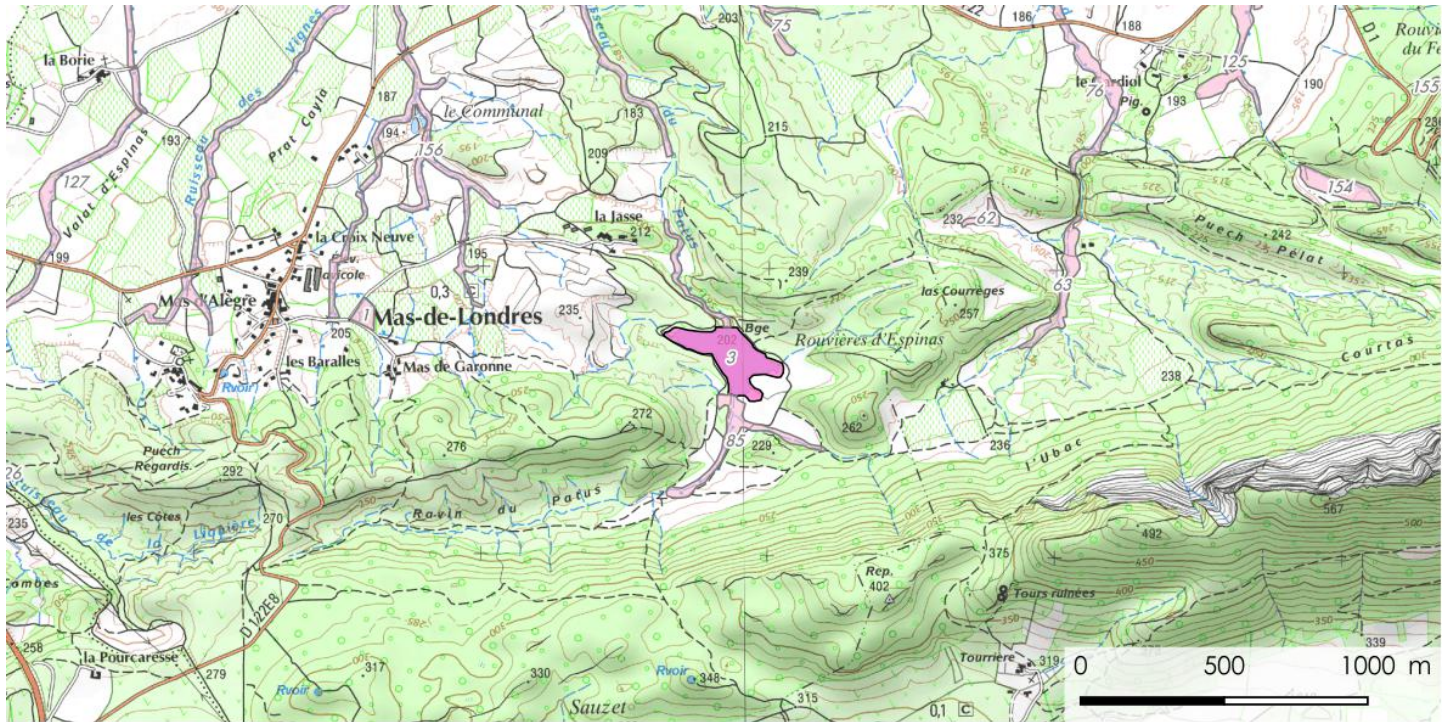


Nom de la zone humide : Ripisylve sur les bords du barrage des Rouvières d'Espinass  
 Commune : MAS-DE-LONDRES - Les Londres (7)  
 Visite : entité visitée (observations de terrain disponibles)  
 Superficie : 4.52 hectares  
 Commentaire :

Typologie : Ripisylve (1)  
 Sol caractéristique des zones humides : non  
 Habitat caractéristique des zones humides : oui  
 Etat global de la zone humide : non renseigné  
 Note globale des fonctions : Faible  
 Note globale des pressions : Faible  
 Priorisation d'intervention de la collectivité publique : Modéré



Enjeux pour les fonctions des zones humides :

Fonction hydraulique/hydrologique :

- E1 : Non observé (lit mineur non incisé et absence de berges abruptes)
- E2 : Non concerné (submersion constatée, selon la couche TRI\_BEZI\_INONDABLE)
- E3 : Fonction assurée (zone humide incluse dans une zone inondable selon l'Atlas des Zones Inondables)
- E4 : Non observé (végétation arborée dense - dissipation de l'énergie de crue)
- E5 : Fonction assurée (zone humide située en amont de bassin versant, sur des cours d'eau de classe 5 ou 6 selon la BD CARTHAGE)
- E6 : Non observé (traces d'hydromorphie dans les 50 cm - soutien d'étiage)
- E7 : Fonction assurée (zone humide incluse dans un secteur répertorié d'érosion ou d'atterrissement)
- E16 : Non concerné (zone humide dans une zone d'expansion de crues - ZEC)

Fonction physique/biogéochimique :

- E8 : Fonction observée (végétation participant à l'épuration)
- E9 : Non concerné (présence d'horizon histique selon la BD SOL-LR)
- E10 : Fonction assurée (qualité du contexte piscicole jugé Bon à Très bon selon le SANDRE)

Fonction biologique/écologique :

- E11 : Non observé (état des masses d'eau superficielles - carto)
- E12 : Non concerné (intersection avec segment de classement de continuité écologique - liste 1)
- E13 : Fonction assurée (intersection avec une ZNIEFF)
- E14 : Fonction assurée (présence d'espèces végétales à enjeu local de conservation notable)
- E15 : Fonction assurée (présence d'espèces animales à enjeu local de conservation notable)

Critères de pondération de la note des enjeux :

- ECP1 : x 2 (surface > 1 ha)
- ECP2 : x 1 (continuité géographique)
- ECP3 : x 1,5 (dans un périmètre de protection éloigné)

Pressions sur les zones humides :

Pressions liées à l'agriculture :

- P1 : Non observé (présence de canaux et fossés)
- P2 : Non observé (présence de terres labourées à proximité)
- P3 : Non observé (dégradation par le bétail)
- P4 : Non observé (entretien mécanique dégradant)
- P5 : Non observé (pompage ou irrigation à proximité)
- P6 : Non observé (présence d'un plan d'eau bordant la zone humide)
- P7 : Non concerné (proximité de cultures à fort usage de produits phytosanitaires et intrants selon le RGP)
- P19 : Non concerné (pression agricole supérieure à la valeur 1.34 selon la carte dédiée)

Pressions liées aux infrastructures et à l'urbanisation :

- P10 : Non observé (route, gazoduc, voie ferrée...)
- P11 : Non concerné (pression agricole supérieure à la valeur 1.34 selon la carte dédiée)
- P12 : Fonction observée (captage AEP à proximité)
- P13 : Non concerné (proximité d'un captage AEP superficiel en amont - qui prélève une certaine quantité d'eau)
- P14 : Non observé (remblais ou décharges sauvages)
- P15 : Non observé (pollution organique ou chimique)
- P17 : Non observé (cours d'eau canalisé)
- P18 : Fonction observée (présence d'un ouvrage dans la zone humide)

Pressions liées à un désordre écologique ou aux usages :

- P8 : Non observé (dégradation par les sports mécaniques)
- P9 : Fonction observée (dégradation liée à des accès pour les loisirs)
- P16 : Non concerné (présence d'espèces végétales invasives perturbant le bon fonctionnement des écosystèmes)

Critères de pondération de la note des pressions :

- PCP1 : x 1 (zonage du PLU non connu)
- PCP2 : x 1 (aucune STEP à proximité)
- PCP3 : x 1,5 (niveau global des pressions moyen)



Aperçu des berges du barrage colonisées par de la ripisylve à Peupliers et Saules, le 17/05/2017 par Jérémy Cuvelier.



*Gratiola officinalis* présente sur les berges du barrage, espèce protégée au niveau national, le 17/05/2017 par Jérémy Cuvelier.



Saulaie sur les berges du barrage, le 17/05/2017 par Jérémy Cuvelier.

### Pédologie :

Id	Type de sol	Sondage	Hydromorphie	Nappe	Commentaire
49	Régosol	Négatif	0	0	marnes

Les espèces à enjeu patrimonial sont indiquées en gras, avec les éléments d'information suivants :

- An.1 : espèce inscrite à l'annexe 1 de la Directive européenne 79/409 dite directive oiseaux,
- An.2 et An.4 : espèce inscrite à l'annexe 2 ou l'annexe 4 de la directive européenne 92/43 dite directive habitats-faune-flore,
- F : espèce protégée en France,
- Znieff : espèce importante pour la désignation régionale des Zones Naturelles d'Intérêt Ecologique, Faunistique et Floristique.

Liste des espèces associées à la zone humide :

### Flore :

Carex otrubae Podp., 1922

Fraxinus angustifolia Vahl, 1804

**Gratiola officinalis L., 1753 - F, Znieff**

Molinia caerulea (L.) Moench, 1794

Phragmites australis (Cav.) Trin. ex Steud., 1840

Populus alba L., 1753

Populus nigra L., 1753

Salix alba L., 1753

Schoenus nigricans L., 1753

Trifolium squamosum L., 1759

### Faune :

Orthetrum brunneum (Boyer de Fonscolombe, 1837)

### Sources des observations :

Jean-Laurent Hentz (BE)