

Nom de la zone humide : Combe humide dominée par le Choin noir vers le Serre Bau

Commune : FOZIERES - Secteur de Saint-Privat (9)

Visite : entité visitée (observations de terrain disponibles)

Superficie : 0.38 hectares

Commentaire :

Typologie : Zone humide de pente (3)

Sol caractéristique des zones humides : non

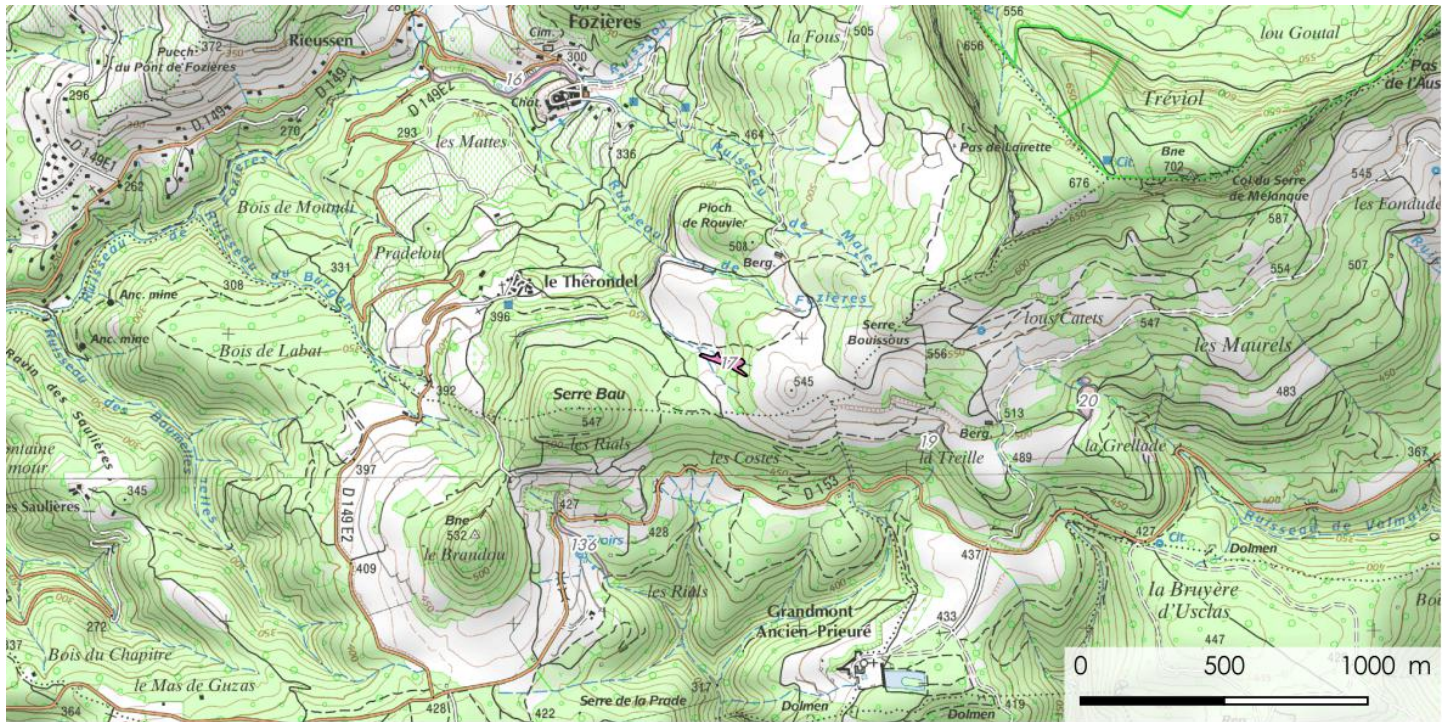
Habitat caractéristique des zones humides : oui

Etat global de la zone humide : non renseigné

Note globale des fonctions : Faible

Note globale des pressions : Faible

Priorisation d'intervention de la collectivité publique : Faible



Enjeux pour les fonctions des zones humides :

Fonction hydraulique/hydrologique :

- E1 : Non observé (lit mineur non incisé et absence de berges abruptes)
- E2 : Non concerné (submersion constatée, selon la couche TRI_BEZI_INONDABLE)
- E3 : Non concerné (zone humide incluse dans une zone inondable selon l'Atlas des Zones Inondables)
- E4 : Non observé (végétation arborée dense - dissipation de l'énergie de crue)
- E5 : Non concerné (zone humide située en amont de bassin versant, sur des cours d'eau de classe 5 ou 6 selon la BD CARTHAGE)
- E6 : Non observé (traces d'hydromorphie dans les 50 cm - soutien d'étiage)
- E7 : Fonction assurée (zone humide incluse dans un secteur répertorié d'érosion ou d'atterrissement)
- E16 : Non concerné (zone humide dans une zone d'expansion de crues - ZEC)

Fonction physique/biogéochimique :

- E8 : Fonction observée (végétation participant à l'épuration)
- E9 : Non concerné (présence d'horizon histique selon la BD SOL-LR)
- E10 : Non concerné (qualité du contexte piscicole jugé Bon à Très bon selon le SANDRE)

Fonction biologique/écologique :

- E11 : Non observé (état des masses d'eau superficielles - carto)
- E12 : Non concerné (intersection avec segment de classement de continuité écologique - liste 1)
- E13 : Non concerné (intersection avec une ZNIEFF)
- E14 : Non concerné (présence d'espèces végétales à enjeu local de conservation notable)
- E15 : Non concerné (présence d'espèces animales à enjeu local de conservation notable)

Critères de pondération de la note des enjeux :

- ECP1 : x 1,5 (surface entre 0,1 et 1 ha)
- ECP2 : x 2 (isolement géographique)
- ECP3 : x 1 (hors périmètre de protection AEP)

Pressions sur les zones humides :

Pressions liées à l'agriculture :

- P1 : Non observé (présence de canaux et fossés)
- P2 : Non observé (présence de terres labourées à proximité)
- P3 : Non observé (dégradation par le bétail)
- P4 : Non observé (entretien mécanique dégradant)
- P5 : Non observé (pompage ou irrigation à proximité)
- P6 : Non observé (présence d'un plan d'eau bordant la zone humide)
- P7 : Non concerné (proximité de cultures à fort usage de produits phytosanitaires et intrants selon le RGP)
- P19 : Non concerné (pression agricole supérieure à la valeur 1.34 selon la carte dédiée)

Pressions liées aux infrastructures et à l'urbanisation :

- P10 : Non observé (route, gazoduc, voie ferrée...)
- P11 : Non concerné (pression agricole supérieure à la valeur 1.34 selon la carte dédiée)
- P12 : Non observé (captage AEP à proximité)
- P13 : Non concerné (proximité d'un captage AEP superficiel en amont - qui prélève une certaine quantité d'eau)
- P14 : Non observé (remblais ou décharges sauvages)
- P15 : Non observé (pollution organique ou chimique)
- P17 : Non observé (cours d'eau canalisé)
- P18 : Non observé (présence d'un ouvrage dans la zone humide)

Pressions liées à un désordre écologique ou aux usages :

- P8 : Non observé (dégradation par les sports mécaniques)
- P9 : Non observé (dégradation liée à des accès pour les loisirs)
- P16 : Non concerné (présence d'espèces végétales invasives perturbant le bon fonctionnement des écosystèmes)

Critères de pondération de la note des pressions :

- PCP1 : x 1 (zonage du PLU non connu)
- PCP2 : x 1 (aucune STEP à proximité)
- PCP3 : x 1 (niveau global des pressions faible)



Zone humide de pente à
Choin noir, le 05/07/2017 par
Jérémy Cuvelier.



, le 05/07/2017 par Jérémy Cuvelier.



, le 05/07/2017 par Jérémy Cuvelier.

Pédologie :

Id	Type de sol	Sondage	Hydromorphie	Nappe	Commentaire
57	Régosol	Négatif	0	0	zone pâturée sur marnes, suintements

Les espèces à enjeu patrimonial sont indiquées en gras, avec les éléments d'information suivants :

- An.1 : espèce inscrite à l'annexe 1 de la Directive européenne 79/409 dite directive oiseaux,
- An.2 et An.4 : espèce inscrite à l'annexe 2 ou l'annexe 4 de la directive européenne 92/43 dite directive habitats-faune-flore,
- F : espèce protégée en France,
- Znieff : espèce importante pour la désignation régionale des Zones Naturelles d'Intérêt Ecologique, Faunistique et Floristique.

Liste des espèces associées à la zone humide :

Flore :

Arundo donax L., 1753 - inv.
 Fraxinus angustifolia Vahl, 1804
 Humulus lupulus L., 1753
 Phalaris arundinacea L., 1753
 Populus alba L., 1753
 Populus nigra L., 1753
 Rumex conglomeratus Murray, 1770
 Salix alba L., 1753
 Scirpoides holoschoenus (L.) Soják, 1972
 Symphyotrichum squamatum (Spreng.) G.L.Nesom, 1995

Faune :

Alcedo atthis (Linnaeus, 1758) - An.1, F
 Anas platyrhynchos Linnaeus, 1758
 Anax imperator Leach, 1815
Apatura ilia (Denis & Schiffermüller, 1775) - Znieff
Cettia cetti (Temminck, 1820) - F
 Erythronium lindenii (Selys, 1840)
 Orthetrum cancellatum (Linnaeus, 1758)

Sources des observations :

Jean-Laurent Hentz (BE)